



HOTEL HOF 
TÜTSBERG

Ferienwohnungen

fernab der Hektik

Ferienwohnungen zwischen Schneverdingen und Bispingen

Ihr Schlüssel zur Ruhe



Hotel Hof Tütsberg bietet neben 24 Hotelzimmern auch **5 Ferienwohnungen** im ehemaligen Leute-Haus des alten Gutshofes.

Die Einrichtung und Dekoration erfolgte mit viel Liebe zum Detail. Mit ihrer gemütlichen und stilvollen Atmosphäre fügen sich die Wohnungen perfekt in die Umgebung des Hotels und des Naturschutzgebietes ein. Die ausgesuchten Materialien und Möbel verbinden alt mit neu. Zugleich bieten die Wohnungen jeden Komfort, den man heute zu Tage erwartet.

Alle Wohnungen bestechen durch ihre **großzügigen und lichtdurchfluteten Räume**. Der Blick ins Grüne ist inklusive.

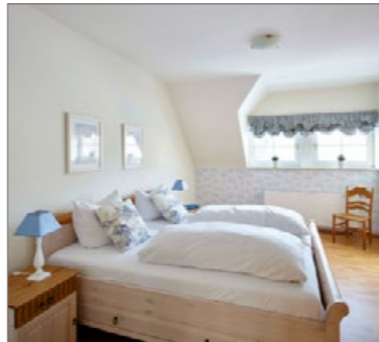
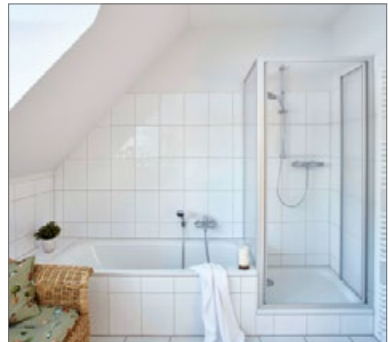
Als **Ausgangspunkt für einen Heideerlebnisurlaub** für Reiter, Radfahrer, Wanderer, Familien mit Kindern oder einfach nur für Ruhesuchende eignet sich Hof Tütsberg einfach perfekt!

Gestalten Sie Ihren eigenen Tagesablauf ganz nach Belieben. Falls Sie mal keine Lust zum Kochen haben, verwöhnt Sie das **Restaurant des Hotels** mit regionalen und kreativen Speisen. Der Bäcker liegt zwar nicht um die Ecke, Sie können jedoch unseren **Brötchenservice** in Anspruch nehmen. Auf Wunsch ist Ihr Kühlschrank bei Anreise bereits für das erste Abendessen und Frühstück gefüllt.

Für Kinder bietet der Hof einen großen **Spielplatz** in der Nähe des Kaffee- und Biergartens des Restaurants. **Leihfahrräder** und **Sauna** des Hotels dürfen von Ihnen genutzt werden.

Neben der tollen Landschaft bietet die Region aber auch andere Erlebnisse: **Snow Dome, Kartbahn, Bowling, Heidepark, Schwimmbäder** und **Reiterhöfe** sind in unmittelbarer Umgebung.





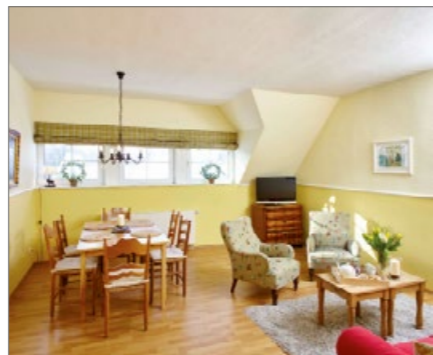
Ferienwohnung **** Nr. 40 „Schwalbennest“

Diese 80 m² große Wohnung befindet sich im Dachgeschoss des Leute-Hauses. Die Fenster des Wohnzimmers geben den Blick frei auf das „Schwalbenhotel“ auf der Streuobstwiese. Wohlige Wärme verbreitet der kleine Kamin, genügend Feuerholz liegt natürlich für Sie bereit.

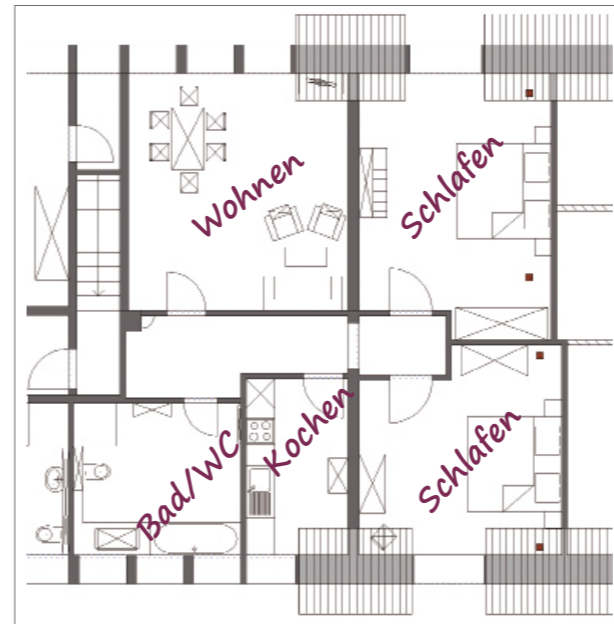
Ausstattung:

- : 4 Betten in 2 getrennten Zimmern
- : offene Küche mit Backofen, Ceranfeld, Geschirrspüler, Kühlschrank mit Gefrierfach
- : Wohnzimmer mit Kamin und Essplatz
- : Badezimmer mit Fön, WC, Dusche und Badewanne

Schwalbennest



Wolkenweite

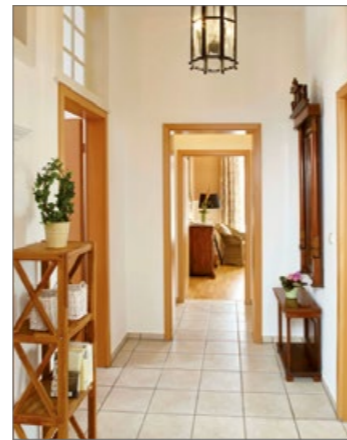


Ferienwohnung **** Nr. 41 „Wolkenweite“

Diese Wohnung liegt im ersten Stock des ehemaligen Leute-Hauses. Aus allen Räumen können Sie den weiten Blick über Hof Tütsberg und seine Flächen genießen.

Ausstattung:

- : 4 Betten in 2 getrennten Zimmern
- : Wohnzimmer mit Essplatz, Sat-TV
- : Küche mit Backofen, Ceranfeld, Geschirrspüler, Kühlschrank und Gefrierschrank
- : Badezimmer mit Fön, WC und Dusche



Ferienwohnung **** Nr. 42 „Wiesenträume“

Unsere größte Ferienwohnung liegt ebenerdig im Leute-Haus. Hohe Decken und große Fenster zeichnen die Räume aus. Sie haben direkten Zugang zu einer kleinen Terrasse.

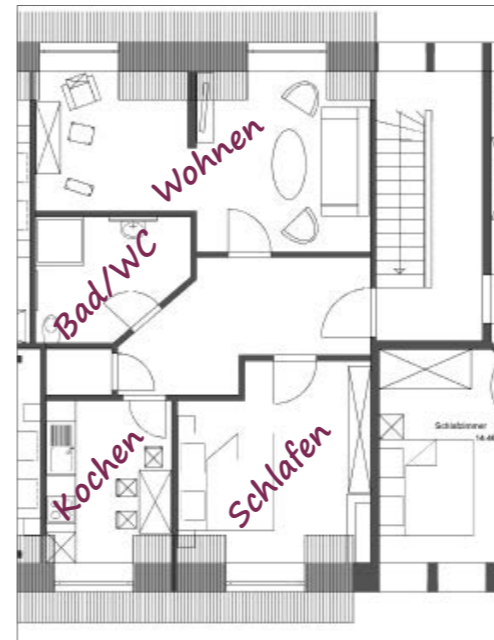
Ausstattung:

- : 4 Betten in 2 getrennten Zimmern
- : Küche mit Backofen, Ceranfeld, Geschirrspüler, Kühlschrank und Essplatz
- : Wohnzimmer mit Zugang zur Terrasse, Sat-TV
- : Badezimmer mit Fön, Dusche, Badewanne und WC

Wiesenträume



Lindenstube

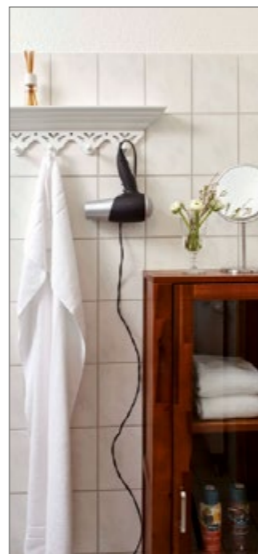


Ferienwohnung *** Nr. 43 „Lindenstube“

Umgeben von den Baumwipfeln der Eichen und Linden des Hofes eignet sich unsere kleine Wohnung mit 65 m² im Dachgeschoss perfekt für die Auszeit zu Zweit.

Ausstattung:

- : Schlafzimmer mit Doppelbett
- : Wohnzimmer mit Sat-TV
- : Küche mit Backofen, Ceranfeld, Geschirrspüler, Kühlschrank mit Gefrierfach und Essplatz
- : Bad mit Fön, Dusche und WC



Ferienwohnung *** Nr. 44 „Schäferglück“

Diese 65 m² große Wohnung ist zwar klein aber fein und somit genau richtig für zwei Personen, die Urlaub in der Heide machen möchten. Der Blick aus den Fenstern schweift auf den großen hofeigenen Schafstall oder hinüber zum Innenhof des Landschaftspflegehofes Tütsberg.

Ausstattung:

- : Schlafzimmer mit Doppelbett
- : Sat-TV im Wohnzimmer
- : Küche mit Backofen, Ceranfeld, Kühlschrank mit Gefrierfach und Essplatz
- : Bad mit Fön, Dusche und WC

Schäferglück

Zur Ausstattung:

- : Alle Küchen sind vollausgestattet mit Toaster, Wasserkocher, Geschirr und Kochutensilien.
- : Bettwäsche und Handtücher sind inklusive
- : Lese- und Brettspielauswahl
- : Alle Wohnzimmer sind mit Radio und Flachbildfernseher ausgestattet. In den Schlafzimmern finden Sie einen weiteren Fernseher.
- : zertifiziert nach den Klassifizierungskriterien des Deutschen Tourismus Verbandes e.V.

Außerdem:

- : Parkplatz vorm Haus (Hotelparkplatz)
- : Pferdestall mit Mietboxen 40 m entfernt
- : Terrasse vorm Haus
- : Spielplatz 100 m entfernt auf dem Hofgelände
- : Heidschnuckenstall 50 m entfernt (Eintrieb täglich gegen 18.00 Uhr)

Entfernungen:

- : Einkauf 10 km (oder Restaurant, 50 m)
- : Badesee 6 km
- : Heidepark 15 km
- : Schumachers „Kart&Bowl“ 6 km
- : Lüneburg 40 km, Hamburg 55 km, Hannover 90 km, Bremen 80 km
- : Bahnhof Schneverdingen 10 km

Preise

Schäferglück u. Lindenstube

ab 3 Übernachtungen, erste Nacht 130 EUR (inkl. Endreinigung) jede weitere 90 EUR

ab 4 Übernachtungen, erste Nacht 120 EUR (inkl. Endreinigung) jede weitere 80 EUR

Schwalbennest, Wolkenweite u. Wiesenträume

ab 3 Übernachtungen, erste Nacht 180 EUR (inkl. Endreinigung) jede weitere 120 EUR

Änderungen vorbehalten!

Hof Tütsberg

Ein Haus des VNP

Hotel Hof Tütsberg gehört zum Betrieb des VNP, der gleich nebenan auch einen Landschaftspflegehof betreibt. Von diesem nach BIOLAND-Richtlinien wirtschaftenden Hof beziehen wir z.B. unser Buchweizenmehl und Heidschnuckenprodukte. Für uns ist es selbstverständlich Produkte aus der Region zu verwenden und dabei auf Qualität zu achten.

Direkt hinter dem Hof beginnt das Naturschutzgebiet Lüneburger Heide. Hier finden Sie das „Filetstück“ der Lüneburger Heide mit großen zusammenhängenden Heideflächen. Genießen Sie es!



Anfahrt

Am besten erreichen Sie uns über die **Autobahn 7 Hannover-Hamburg**. An der **Ausfahrt Schneverdingen 43a** verlassen Sie die Autobahn und biegen Richtung Schneverdingen ab. Nach ca. 4 km erreichen Sie, mitten im Wald (Scharrl) einen **Kreisel**.

Hier nehmen Sie die **zweite Ausfahrt** zum Hotel Hof Tütsberg. Nach weiteren 3 km erreichen Sie den **Hof Tütsberg** und biegen rechts ab. Fahren Sie bitte durch, bis zum **letzten Haus auf der rechten Seite**, hier befindet sich die **Rezeption**.

Kontakt

Hotel Hof Tütsberg
29640 Schneverdingen
Telefon 0 51 99 / 900
info@tuetsberg.de
www.tuetsberg.de

